

## CERTIFICAT NATIONAL

## D'INTERVENTION EN AUTISME

### Programme

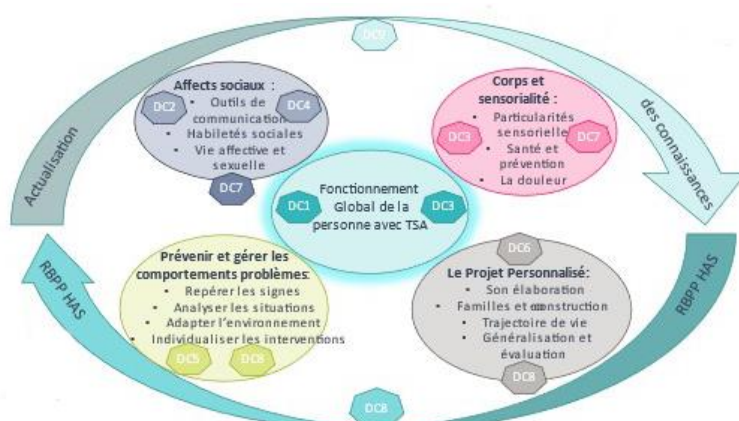
L'actualisation des connaissances et approches et interventions recommandées par la HAS encadrent l'ensemble de cette formation de 9 domaines de compétences, qui se décline en 5 modules :

- Module 1 :** Fonctionnement global de la personne et son évaluation
- Module 2 :** Les affects sociaux (Communication, habilités sociales, vie affective et sexuelle)
- Module 3 :** Corps et sensorialité (Particularités sensorielles, santé au quotidien et prévention)
- Module 4 :** Prévenir et gérer les comportements problèmes
- Module 5 :** Le Projet Personnalisé et accompagnement au quotidien

### Objectifs

En s'appuyant sur les recommandations de la Haute autorité en santé, il vise à renforcer les compétences des professionnels dans les domaines du repérage, de l'orientation et de l'accompagnement des personnes :

- Permettre la montée en compétence des professionnels intervenant auprès des personnes avec troubles du spectre de l'autisme
- Favoriser l'accompagnement le plus adapté aux spécificités des personnes avec troubles du spectre de l'autisme
- Sécuriser les pratiques des professionnels
- Apporter de la cohérence dans les approches et l'accompagnement des personnes avec troubles du spectre de l'autisme
- Doter les professionnels d'outils pertinents pour participer à l'inclusion
- Créer des partenariats et un réseau sur un territoire
- Le second niveau approfondit les notions de partenariat, de coordination, de prévention, d'action d'inclusion et de connaissance des outils d'évaluation.



### Infos pratiques



**CNIA 1er degré :** Être titulaire d'un diplôme ou d'un titre professionnel de niveau 3 à 4 (infra-bac et bac) du cadre national des certifications professionnelles.

**CNIA 2nd degré :** Être titulaire d'un diplôme ou d'un titre professionnel d'un niveau 5 à 8 (bac+2 à doctorat) du cadre national des certifications professionnelles.



**Formation à :**  
**LYON**  
**GRENOBLE**



**Programme :**  
**CNIA 1er Degré :** 140 heures théoriques soit 20 jours de 7h + 140 heures de pratique

**CNIA 2ème Degré :** 175 heures théoriques soit 25 jours de 7h + 140 heures de pratique

*Calendrier et Tarifs à la demande*



**Financement :**  
**CNIA 1er Degré – 140h : 2 240€**

**CNIA 2ème Degré – 175h : 2 800€**

Prise en charge individuelle (auto-financement) - Plan de formation employeur - CPF - Possibilité dans certaines situations de prise en charge par Pôle Emploi - Dispositions particulières possibles pour les personnes en situation de handicap.

*Contactez nos équipes pour plus d'informations*

# Compétences

- Participer à l'évaluation du fonctionnement global de la personne atteinte de troubles du spectre de l'autisme
- Communiquer avec la personne atteinte de troubles du spectre de l'autisme et optimiser sa propre communication
- Prendre en compte les particularités sensorielles de la personne atteinte de troubles du spectre de l'autisme
- Optimiser les interactions sociales de la personne atteinte de troubles du spectre de l'autisme
- Prévenir et gérer les comportements-problèmes de la personne atteinte de troubles du spectre de l'autisme
- Elaborer et mettre en œuvre le projet personnalisé d'intervention de la personne atteinte de troubles du spectre de l'autisme
- Être en veille sur l'état de santé de la personne atteinte de troubles du spectre de l'autisme
- Mettre en œuvre des approches et des outils adaptés dans la réalisation des interactions dont bénéficie la personne atteinte de troubles du spectre de l'autisme
- Actualiser ses connaissances relatives aux troubles du spectre de l'autisme

# Méthode & outils pédagogiques

- Une équipe de formateurs professionnels de terrain, riche de psychomotriciens, orthophonistes, psychologues cliniciens, neuropsychologues, médecins, formateurs diagnostiqués TSA, cadres et directeurs socio-éducatifs, directeur de recherche en neurobiologie, sexologue, éducateur spécialisé ...
- L'intervention de personnes reconnues au niveau local, national et international
- La conception et la transmission de contenus pédagogiques avec des personnes TSA
- Un accompagnement pédagogique individualisé jusqu'à la certification
- Une formation basée sur l'alternance intégrative grâce à un fractionnement du stage en 2 fois 2 semaines pour permettre l'expérimentation et l'appropriation des connaissances
- Des apports théoriques et des ateliers d'expérimentations et de créations d'outils
- Un comité de suivi garantissant la cohérence pédagogique
- Un partenariat pédagogique actif avec des structures médico-sociales, sanitaires, des équipes mobiles, des lieux de stages, s'inscrivant dans les pratiques recommandées par la HAS, et soucieux de l'actualisation des connaissances.
- Des conférences proposées avec de grands témoins dont Joseph Shovanec qui soutient l'orientation pédagogique

# Certification

Les modalités d'évaluation des acquis, après avoir effectué l'ensemble du parcours de formation, comprennent :

- Un écrit composé de 2 parties :
  - Un rapport de stage comprenant notamment la présentation de la structure et du projet mené par le stagiaire.
  - Une étude de situation d'accompagnement d'une personne atteinte de troubles du spectre de l'autisme, mise en œuvre au cours du stage.
- Un oral de 30 minutes : il s'appuie sur l'écrit présenté par le candidat.

## Check-list de l'inscription

Bulletin d'inscription téléchargeable sur [www.ocellia.fr](http://www.ocellia.fr)

Ce bulletin est à retourner complet au Service Formation Continue Ocellia Lyon ou Grenoble Echirolles.

### POUR TOUTE DEMANDE DE RENSEIGNEMENT :

Lyon : Service Formation Continue au 04 78 64 24 09  
[formation-continue.lyon@ocellia.fr](mailto:formation-continue.lyon@ocellia.fr)

Grenoble Echirolles : Service Formation Continue au 04 74 09 02 08  
[formation-continue.grenoble@ocellia.fr](mailto:formation-continue.grenoble@ocellia.fr)



OCELLIA est un établissement signataire de la charte pour l'accueil en formation des personnes en situation de handicap. Votre parcours de formation peut faire l'objet d'aménagement. Nous proposons un accompagnement spécifique aux personnes en situation de handicap.



#### Espace Lyon

Le Sémaphore  
20 rue de la Claire CP 320  
69337 Lyon Cedex 09

04 78 83 40 88

[contactlyon@ocellia.fr](mailto:contactlyon@ocellia.fr)

#### Espace Grenoble Echirolles

3 avenue Victor Hugo BP 165  
38432 Echirolles Cedex

04 76 09 02 08

[contactgrenoble@ocellia.fr](mailto:contactgrenoble@ocellia.fr)

#### Espace Valence

103 avenue Maurice Faure  
26000 Valence

04 75 86 30 55

[contactvalence@ocellia.fr](mailto:contactvalence@ocellia.fr)

Lyon - Grenoble - Valence

[www.ocellia.fr](http://www.ocellia.fr)